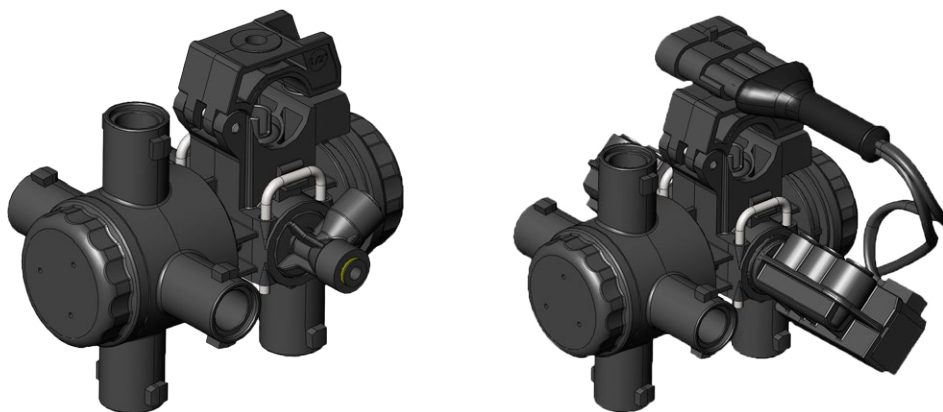


ELEMENTY UCHWYTÓW I MOCOWAŃ **HYPRO**[®] **PROFLO**[™] **DUO REACT**[™]

NIEWIELKI I OSZCZĘDNY DWUZAWOROWY KORPUS ROZPYLACZA

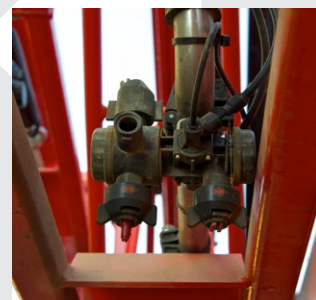


CECHY I ZALETY

- Pojedynczy oraz czterodrożny korpus rozpylacza w postaci jednego, niewielkiego urządzenia.
 - Eliminuje konieczność przygotowywania podwójnych linii lub „pełnych” konfiguracji.
 - Prosta obsługa: dzięki podwójnym zaworom można dokonywać oprysku z użyciem jednego rozpylacza lub obu rozpylaczy.
- Pozwala operatorowi opryskiwacza na wybranie różnych rozpylaczy i ich zestawień bez wychodzenia z kabiny.
- Niewielka konstrukcja pasuje do istniejących wymiarów belki.
- Pneumatyczne lub elektropneumatyczne sterowanie zaworami.
 - Sterowanie elektropneumatyczne pozwala na oddzielne sterowanie rozpylaczami.
 - Korpus elektropneumatyczny, który może zastąpić zawór sterowania odcinkami, pozwala na kontrolowanie maksymalnie siedmiu zaworów pneumatycznych Duo React[™].

ZASTOSOWANIA

- Umożliwia umieszczenie rozpylacza do aplikacji nawozu płynnego na pozycji pojedynczej aby zaoszczędzić czas podczas zmiany
- Stosowanie nawozów płynnych ze zmienną intensywnością:
 - Możliwość użycia pierwszego rozpylacza, następnie drugiego, następnie obu z nich w celu uzyskania różnej intensywności. Na przykład wybór rozpylacza czerwonego 04 i jasnozielonego 15 pozwala na wydatek od 80 do 670 l/ha (od 1 bara do 4 barów, z zachowaniem prędkości 14 km/h).
 - Odpowiednie zestawienie rozpylaczy pozwoli na osiągnięcie potrzebnej wydajności.
- Umożliwia przygotowanie i łatwe wybranie drugiego rozpylacza:
 - Przełączanie między rozpylaczem standardowym i redukującym znoszenie stosownie do warunków.
 - Przełączanie rozpylaczy bez przerywania pracy w przypadku zatkania się jednego z nich.
 - Praca z różnymi prędkościami z zachowaniem wydajności i jakości oprysku dzięki możliwości wybrania jednego z dwóch rozmiarów rozpylaczy.



Korpusy rozpylaczy Duo React[™] łączą niewielką konstrukcją ułatwiającą montaż na belce i wysoką wartość ekonomiczną. Dzięki temu mogą być standardowym elementem specyfikacji opracowywanego rozwiązania.

Wygodne przełączanie między sprawdzonymi i nowymi rozpylaczami zwiększa elastyczność oprysku.

ELEMENTY UCHWYTÓW I MOCOWAŃ **HYPRO**[®]

PROFLO[™] DUO REACT[™]

SPECYFIKACJE I WYMIARY

- Męski bagnet EF3 do oprawek Hypro[®], Teejet[®], Arag[®], Geoline[®], Agrotop[®], Lechler[®].
- Króciec do instalacji hydraulicznej 3/8" (9,53 mm).
- Normalnie zamknięty przy ciśnieniu płynów do 10 barów (maksymalne ciśnienie robocze 20 barów).
- Praca w zakresie temperatur 0–50°C. Przechowywanie w temperaturach -40–80°C.
- Doskonale swobodne przejście; maksymalny spadek ciśnienia 0,35 bara przy przepływie 6,4 l/min i otwartych obu otworach (odpowiednik przepływu przez dwa rozpylacze rozmiaru 08).
- Wodoodporność klasy BSEN60529 (IP65).
- Odporność na promieniowanie UV, kurz, drgania i uderzenia często występujące w warunkach rolniczych.

Duo React[™] — sterowanie elektropneumatyczne

- Przepływ do każdego rozpylacza jest oddzielnie sterowany sygnałem 12 V DC (normalnie zamknięty).
- Ochrona przeciwprzepięciowa, tolerowany zakres 9–16 V DC.
- Maksymalny pobór prądu 0,25 A dla każdej cewki.
- Pneumatyczne uruchomienie zaworów przy ciśnieniu 3–7 barów.
- Zawór elektropneumatyczny może być używany jako zawór sterowania odcinkami do uruchamiania maksymalnie 7 podrzędnych zaworów pneumatycznych.
- Czas reakcji przy sterowaniu 7 zaworami pneumatycznymi — 0,1 s (otwarcie), 0,3 s (zamknięcie) za pomocą węża 600 mm o średnicy 4 mm i ciśnienia 3–4 barów.
- Waga brutto na mokro z oprawkami i rozpylaczami: 364 g.
- Superuszczelka Tyco AMP do złącza czterodrogowego.
- Pneumatyczne szybkozłącza: wlot 6 mm, wylot 4 mm.

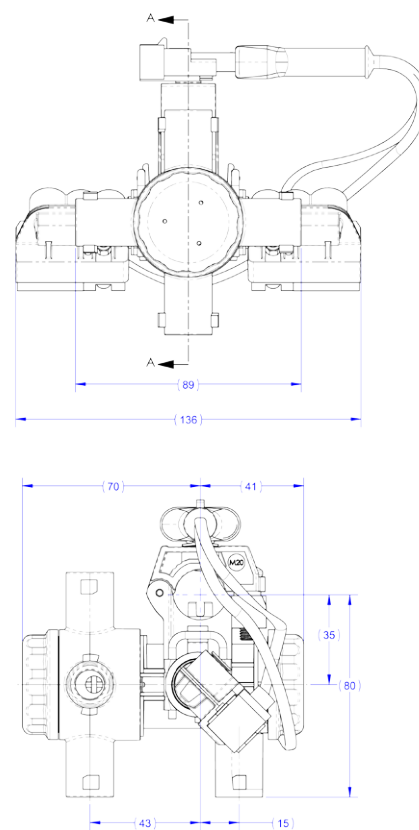
Rozmiar objęmy	Opis	Numer części
1/2"	DUO REACT ELEKTROPNEUM. 1/2 VITON	4214-2502V
3/4"	DUO REACT ELEKTROPNEUM. 3/4 VITON	4214-2503V
1"	DUO REACT ELEKTROPNEUM. 1 VITON	4214-2504V
20 mm	DUO REACT ELEKTROPNEUM. 20 VITON	4214-2507V
25 mm	DUO REACT ELEKTROPNEUM. 25 VITON	4214-2508V

Duo React[™] — sterowanie pneumatyczne

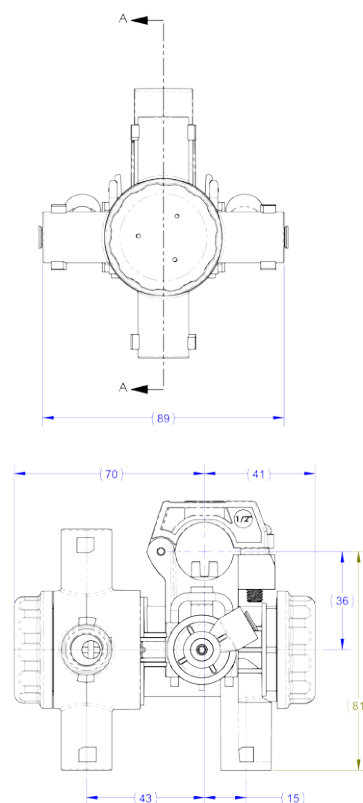
- Uruchamiane pneumatycznie przy ciśnieniu 3–8 barów, normalnie zamknięte.
- Czas reakcji sekcji zaworu: 0,1 s.
- Waga brutto na mokro z oprawkami i rozpylaczami: 225 g.
- Szybkozłącza pneumatyczne: wlot i wylot 4 mm.

Rozmiar objęmy	Opis	Numer części
1/2"	DUO REACT PNEUMATYCZNE 1/2 VITON	4214-1502V
3/4"	DUO REACT PNEUMATYCZNE 3/4 VITON	4214-1503V
1"	DUO REACT PNEUMATYCZNE 1 VITON	4214-1504V
20 mm	DUO REACT PNEUMATYCZNE 20 VITON	4214-1507V
25 mm	DUO REACT PNEUMATYCZNE 25 VITON	4214-1508V

Duo React[™] — sterowanie elektropneumatyczne



Duo React[™] — sterowanie pneumatyczne



Wszystkie wymiary w mm.



HYPRO EU LIMITED

STATION ROAD, LONGSTANTON, CAMBRIDGE, CB24 3DS, WIELKA BRYTANIA

TEL.: +48 661573258 FAKS: +44 (0)1954 260245 E-MAIL: INFO@HYPRO-EU.COM WWW.HYPRO-EU.COM WWW.ROZPYLACZE-HYPRO.COM

ZNAKI TOWAROWE I LOGO PENTAIR SĄ WŁASNOŚCIĄ FIRMY PENTAIR LTD. POZOSTAŁE MARKI LUB NAZWY PRODUKTÓW SĄ ZNAKAMI TOWAROWYMI LUB ZAREJESTROWANYMI ZNAKAMI NALEŻĄCYMI DO ICH WŁAŚCICIELI. PONIEWAŻ PRZEZ CAŁY CZAS PRACUJEMY NAD ULEPSZANIEM NASZYCH PRODUKTÓW I USŁUG, ZASTRZEGAMY SOBIE PRAWO DO ZMIANY DANYCH TECHNICZNYCH BEZ WCZEŚNIEJSZEGO POWIADOMIENIA.

10/13 © 2014 PENTAIR LTD. WSZYSTKIE PRAWA ZASTRZEŻONE.